

# NATURNAH GEFORMT

Fotos: Balena GmbH  
Texte: Bernhard Müller

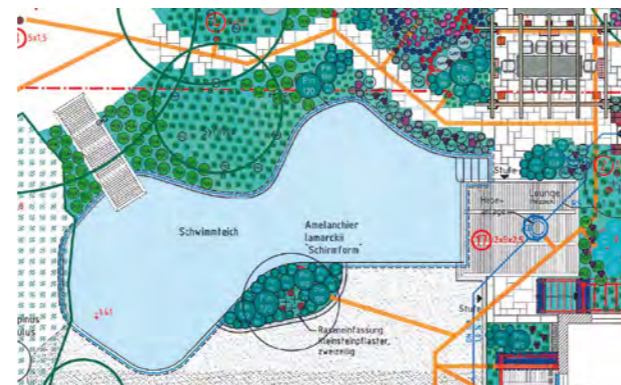


Kaum zu glauben: Diese paradiesische Anlage entstand neben einem Wohnhaus mitten in der Großstadt. Für die Planung und Umsetzung verantwortlich zeichnet die Borgmann Garten- und Landschaftsbau GmbH. Ein innovatives Aufbereitungsverfahren sorgt für hohe Wasserqualität.



Durch seine organische Form fügt sich der von vielen Seiten zugängliche, 18 Meter lange Pool bestens in das parkähnliche Konzept ein. Das kristallklare Wasser leuchtet einladend.

Ausschnitt aus dem kunstvoll von Jensen Landschaftsarchitekten und „TeichMeister“-Verbundpartner Borgmann erstellten Plan.



Die Stahlkante bildet ringsum einen sauberen Abschluss. Die Treppe ist, wie das ganze Becken, betoniert.



**FÜR AUSGEZEICHNETE** Wasserqualität sorgt bei diesem privaten Pool eine moderne Wasseraufbereitungsanlage, die eine ungewöhnlich große Wassermenge von circa 200 Kubikmetern aufzubereiten hat. Die Desinfektion erfolgt durch die Salzelektrolyse „VoDes BlueWave“ – ein System, das vor Ort in einem extra Technikraum unter Verwendung von Strom, Salz und Wasser ein frisches, hochaktives Desinfektionsmittel erzeugt. Dieses wird direkt und bedarfsgerecht dem Wasserkreislauf zugeführt. Bei dem ganzen Vorgang entsteht zwar aktives Chlor, das aber geruchsmäßig nicht wahrnehmbar ist, wie die Bauherren bestätigen. Das organisch geformte, dadurch von vielen Seiten zugängliche Becken wurde aufwendig aus Beton erstellt und auf Schutzvlies mit einer gewebeverstärkten Schwimmbadfolie von Balena ausgestattet – die Wand in Anthrazit, der Boden in „Black Pearl“.

Die vierstufige Treppenanlage entstand mithilfe von Schalungssteinen ebenfalls aus Beton. Eine ringsum verlaufende, mit den Beckenmauern verschraubte Kante aus verzinktem Blech bildet die schmale Abgrenzung zu Beet- und Wegflächen.

#### Viele Einbauteile

Die für einwandfreie Funktion nötige, umfangreiche Technikausstattung allein des Beckens umfasst insgesamt unter anderem fünf Wandskimmer, drei Bodenabläufe, 13 Einstromdüsen und zwei Filteransaugungen. Dabei musste die Montage der Einbauteile mit größter Sorgfalt erfolgen, denn die hierfür nötigen Durchdringungen der Folie und der Betoflächen müssen auf Dauer zwingend dicht sein. Entsprechend aufwendig war die Verrohrung der Komponenten. In den Wintermonaten sind zwei externe Skimmer im Einsatz.



Aus allen Perspektiven prächtig: Der kinderfreundliche Pool bietet Schwimm- und Badespaß pur.



Wie ein Flußlauf scheint das Becken ins üppige Grün zu mäandern.

Der Bauherr ist mit dem Ergebnis hochzufrieden. „Das Ganze kommt einem Naturpool sehr nahe. Uns hat besonders die geruchsneutrale Wasserqualität und die innovative Technik überzeugt. Wir nutzen den Pool mit der ganzen Familie sehr oft zum Baden und zum sportlichen Schwimmen.“

#### Ein Gesamtkunstwerk

Der Hobbyfotograf kann sich immer wieder begeistern über die natürliche Form des Beckens, den ästhetischen Anblick der Anlage zu allen Jahreszeiten und die Vielfalt der Pflanzen – eine meisterliche Mischung aus (Solitär-)Gehölzen, Stauden, Gräsern, Farnen, Halbschatten- und Schattengehölzen sowie Zwiebelpflanzen. Das ganze Jahr über entfaltet die Poolanlage ihren visuellen Zauber und wird vom „TeichMeister“-Partner Borgmann auch sorgfältig gepflegt. **S**

**INFO KOMPAKT**

**Becken:** 150 m<sup>2</sup> großes Betonbecken, 1,35 m tief, Wasservolumen: ca. 200 m<sup>3</sup>

**Pooltechnik:** Wasseraufbereitung mit Salzelektrolyse, Glasfilter „Comfort XL“ mit Filterstern

**Energieeffizienz:** Es wird wenig zugeheizt (Wärmetauscher) und ab 17° C gebadet, Wärmepumpe von HKR

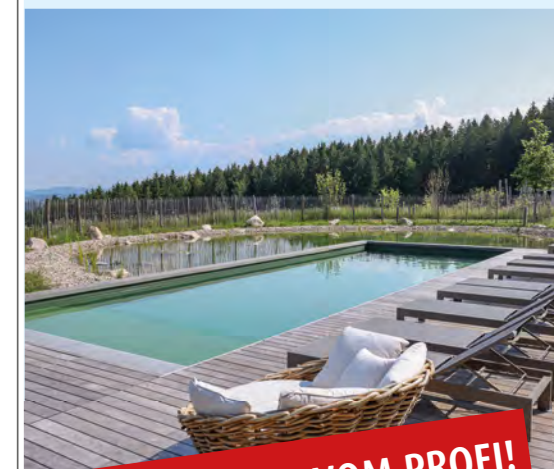
**Planung + Realisation**

**Poolbau:** Borgmann Garten- und Landschaftsbau GmbH, Gärtner von Eden, 25462 Rellingen, Tel.: 04101/78780, www.borgmann-garten.de

**Systemverbund:** „TeichMeister“/ Balena GmbH, Carl-Benz-Str. 1/2, 75031 Eppingen, Tel.: 07262/609010, www.teichmeister.de, facebook.com/teichmeister.de

/// Mein Urlaubsort zu Hause.

**TeichMeister**  
Natur-Pools, Schwimm- und Gartenteiche vom Spezialisten



**NATUR-POOLS VOM PROFI!**

Ein Pool für die Zukunft - Naturpools überzeugen mit einmaliger Befüllung, geringem Energieaufwand und 100% Badespaßgarantie. Ganz ohne Chemie.

Ihr Kontakt zum eigenen Paradies:  
**+49 7262 60901-0**  
[www.teichmeister.de](http://www.teichmeister.de)